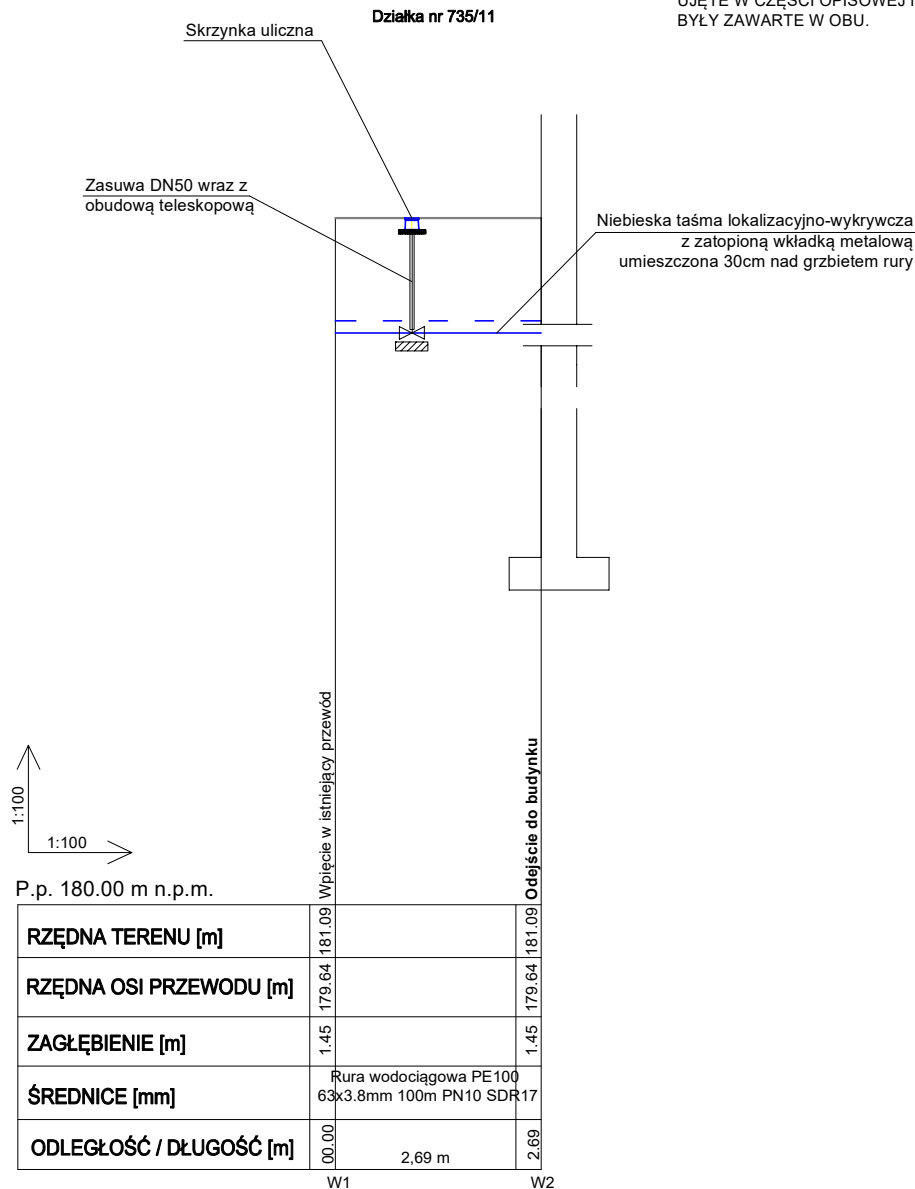


UWAGA  
RYSUNKI ORAZ CZĘŚĆ OPISOWA SĄ CZĘŚCIAMI PROJEKTU  
WZAJEMNIE UZUPEŁNIAJĄCYMI SIĘ.  
INFORMACJE ZAWARTE NA RYSUNKACH, A NIE UJĘTE W  
CZĘŚCI OPISOWEJ LUB NIE POKAZANE NA RYSUNKACH A  
UJĘTE W CZĘŚCI OPISOWEJ NALEŻY TRAKTOWAC JAKBY  
BYŁY ZAWARTE W OBU.



LEGENDA

Proj. przyłącze wodociągowe

Taśma lokalizacyjna

<div><div>STUDIO</div><div>ARCHITEKTURY</div><div>Piotr Ćwirko</div></div>	<div>STUDIO ARCHITEKTURY Piotr Ćwirko</div> <div>47-300 Krapkowice ul. Prudnicka 5, tel: 77 46 65 203 kom: 604 625 468, e-mail: biuro@studioarchitektury.com</div> <div>Treść rysunku: PROJEKT TECHNICZNY PROFILU PRZYŁĄCZA WODOCIĄGOWEGO</div>		<div>Branża: SANITARNA</div> <div>Skala: 1:100</div> <div>Numer rysunku: S1</div>	
	<div>Obiekt: ROZBUDOWA I NADBUDOWA BUDYNKU SZKOŁY Z ADAPTACJĄ NA BUDYNEK PRZEDSZKOŁA WRAZ Z CZĘŚCIĄ POD OPIEKĘ DLA DZIECI DO LAT 3</div>		<div>Data: 18.03.2024r.</div>	
	<div>Inwestor:</div>	<div>Gmina Strzeleczy, 47-364 Strzeleczy, Rynek 4</div>		
<div>Adres budowy:</div>	<div>Strzeleczy ul. Sienkiewicza 3, nr działki ewidencyjnej: 735/11 jednostka ewidencyjna: 160503_4 Strzeleczy - miasto, obręb ewidencyjny: 0001 Strzeleczy</div>			
<div>Projektant:</div>	<div>mgr inż. Oskar Wolny</div>	<div>OPL/1068/PWOS/14</div> <div>w specjaności sanitarnej do projektownia bez ograniczeń</div>	<div>Podpis:</div>	
<div>Projektant:</div>	<div>Marcin Gajda</div>		<div>Podpis:</div>	